

# TRƯỜNG THCS NGUYỄN ĐÌNH CHIỂU

## MÔN :VẬT LÝ 7

### TIẾT 3 : ĐỊNH LUẬT PHẢN XẠ ÁNH SÁNG

#### NỘI DUNG KIẾN THỨC TRỌNG TÂM

(Các em ghi nội dung chính của bài học vào vở )

#### I.Gương phẳng:

-Gương phẳng là những vật nhẵn ,phẳng ,phản xạ phần lớn ánh sáng chiếu đến nó.Ví dụ :Mặt kính ,Gương ,Mặt nước yên tĩnh....

- Hình của một vật quan sát được trong gương gọi là ảnh của vật tạo bởi gương phẳng.

-Biểu diễn gương phẳng



#### II.Định luật phản xạ ánh sáng

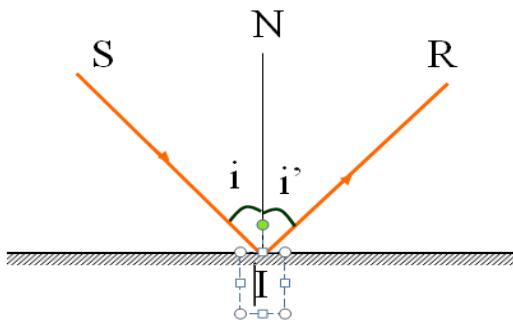
SI: Tia tới

$\widehat{SIN} = i$ : góc tới

IR: Tia phản xạ

$\widehat{NIR} = i'$ : góc phản xạ

NI:Pháp tuyến



**\*Định luận phản xạ ánh sáng :**

-Tia phản xạ nằm trong mặt phẳng chứa tia tới và pháp tuyến của gương tại điểm tới.

-Góc phản xạ bằng góc tới.

**III. Vận dụng:** (Các em làm bài tập vào vở )

**Câu 1.** Chiếu một tia sáng lên một gương phẳng ta thu được một tia phản xạ tạo với gương một góc  $55^\circ$ . Tìm giá trị góc tới?

A.  $60^\circ$

B.  $55^\circ$

C.  $45^\circ$

D.  $35^\circ$

**Câu 2.** Phát biểu nào sau đây là sai khi nói về mối liên hệ giữa tia phản xạ và tia tới ?

A. Tia phản xạ và tia tới nằm trong cùng một mặt phẳng.

B. Góc hợp bởi tia phản xạ và pháp tuyến tại điểm tới bằng góc hợp bởi tia tới và pháp tuyến tại điểm tới.

C. Tia tới và tia phản xạ luôn luôn vuông góc với nhau.

D. Tia phản xạ và tia tới luôn nằm về hai phía của pháp tuyến tại điểm tới.

**Câu 3.** Vật nào sau đây có thể coi là gương phẳng?

A. Trang giấy trắng.

B. Pha đèn pin.

C. Sân nền bê tông phẳng.

D. Màn hình điện thoại khi tắt.

**Câu 4:** Cho tia tới SI có phương ngang như hình vẽ.

a. Vẽ và trình bày cách xác định vị trí đặt gương để được tia phản xạ có phương thẳng đứng, chiều từ dưới lên trên.

b. Tìm số đo góc tới và góc phản xạ trong trường hợp trên.



